

NutriFoom25

**SALUD INTESTINAL:
Regeneración
postiótica**

Dra. Beatriz Isabel vs Dr. Pedro Fernández



¿Qué son los postbióticos?

- A) Son productos que poseen una gran cantidad de fibra insoluble en su composición
- B) Son microorganismos vivos
- C) Es una preparación de microorganismos inanimados y sus componentes que confiere beneficios al hospedador



PREBIÓTICOS

PROBIÓTICOS

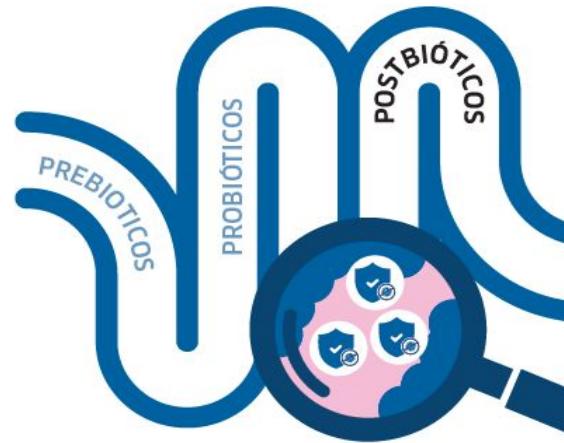
POSTBIÓTICOS



alimentan



producen





ISAPP
International Scientific Association
for **PROBIOTICS** and **PREBIOTICS**

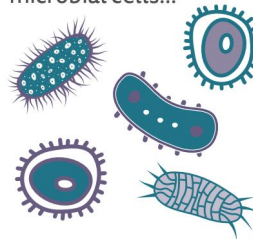
Postbiotics

A postbiotic is a preparation of inanimate microorganisms and/or their components that confers a health benefit on the host.

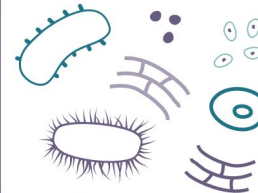


COMPONENTS OF A POSTBIOTIC:

Postbiotics may contain intact inanimate microbial cells...

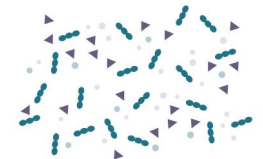


and/or microbial cell fragments/structures...

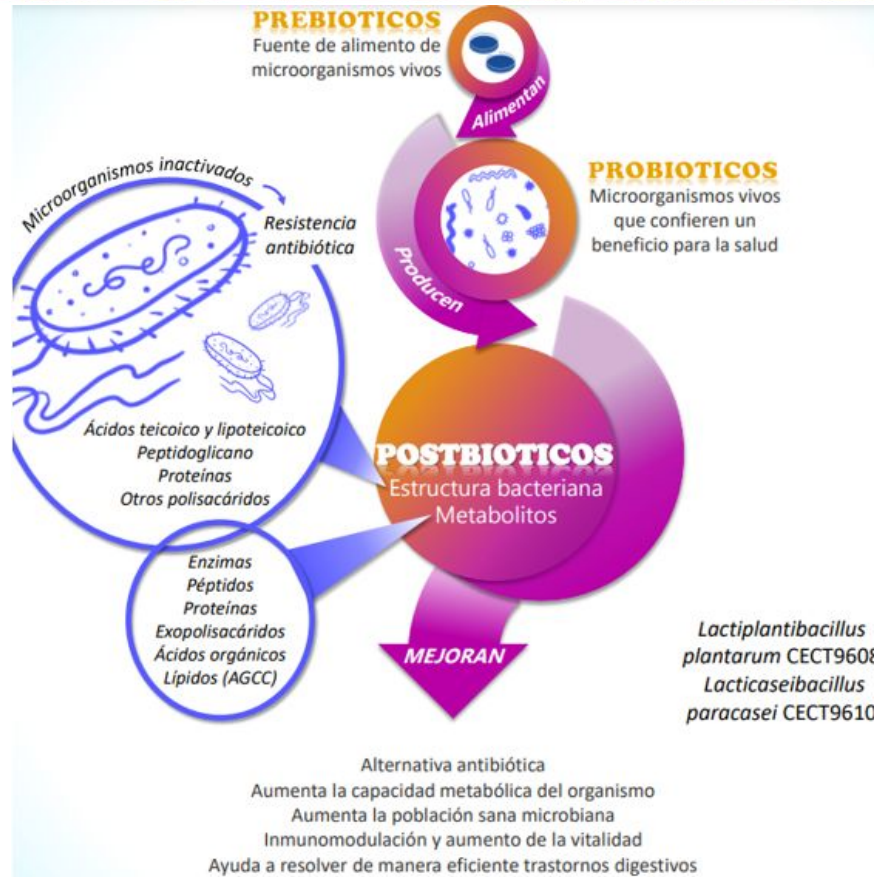


Cell walls, membranes, exopolysaccharides, cell-wall anchored proteins, pili, etc.

with or without metabolites/endproducts



Organic acids, peptides, secreted proteins, enzymes, bacteriocins, etc.



Ventajas de las Bacterias Ácido-Lácticas

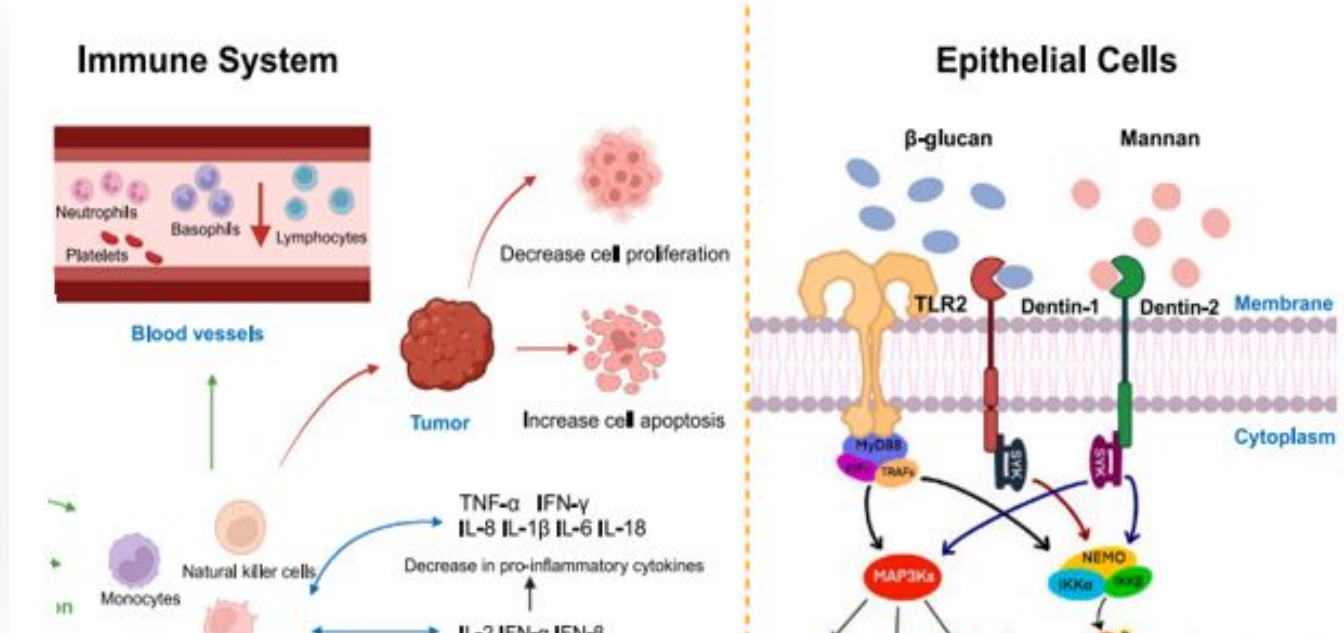


¿Qué fuentes tenemos de postbióticos?

1. Lactic Acid Bacteria (LAB)
2. Bifidobacteria
3. Yeast
4. Bacterial Lysates
5. Fermented Foods
6. Todas son correctas



Postbióticos y sistema inmune



POSTBIÓTICOS

**Una nueva herramienta
en la lucha contra las
resistencias**



Los Postbióticos en nutrición porcina

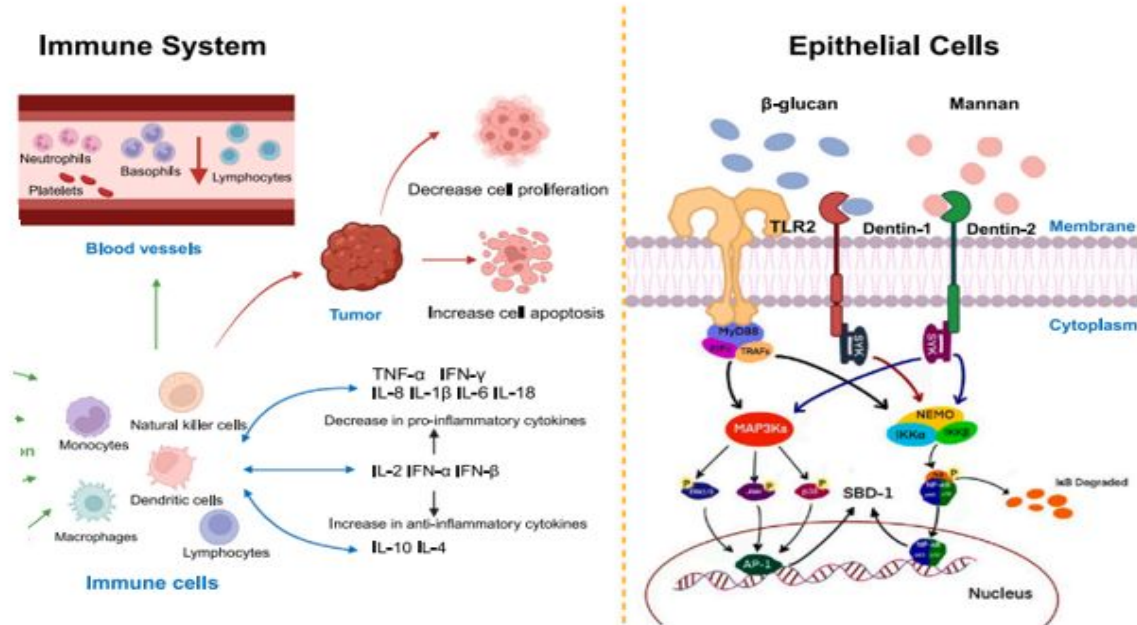
*Una nueva herramienta –eje intestino –cerebro

*Diferenciación de microbiota

*Activación de receptores y proteínas de membrana



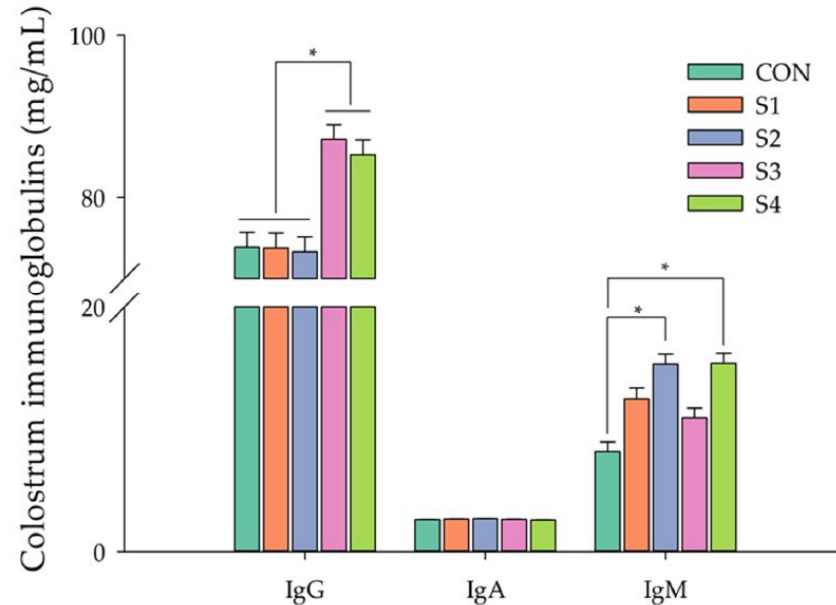
Postbióticos



(Xinjie A. et al., 2024)

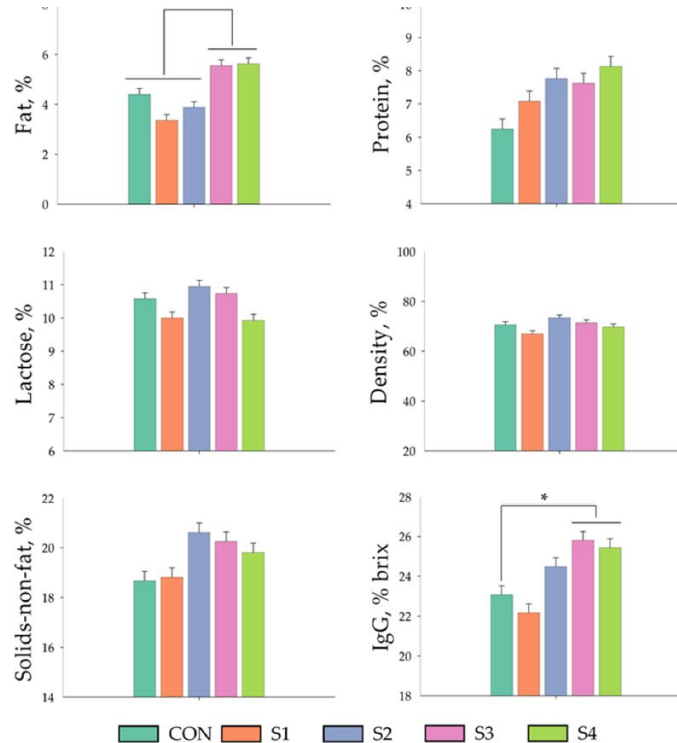


Efectos en Calostro de cerdas



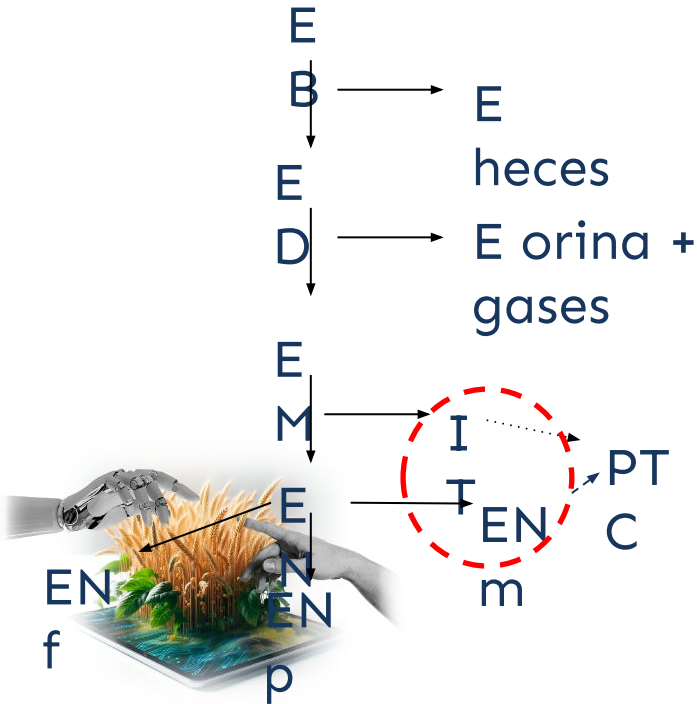
(Nithat et al., 2024)

Efecto en leche de cerdas



(Nithat et al., 2024)

¿Profundizamos y cuantificamos?



	Cerdo Blanco	Cerdo Ibérico
Kf	0,74	0,64
kp	0,54	0,40

- Reducción de la mortalidad predestete : 2-4%
- Mejora índice de conversión : 7,3%

Aplicación	ROI
Madres (3 semanas antes de gestación y lactación)	2,84
Lechones desde nacimiento –destete +Madres	3,94
Postdestete	3



NutriFoum25

